

MĚSTSKÁ ČÁST PRAHA 4
Úřad městské části, Antala Staška 2059/80b
ODBOR DOPRAVY

Č.j.: P4/198620/25/OD/OSIS - DIR 28/25
Vyřizuje: Mgr. Otakar Šišma
Telefon: 261 192 237

V Praze: 14.04.2025

Rozhodnutí

Úřad městské části Praha 4 - odbor dopravy, příslušný podle ustanovení § 40 odst. 5 písm. b) zákona č. 13/1997 Sb., o pozemních komunikacích, v platném znění (dále jen zákon o pozemních komunikacích) a vyhlášky hlavního města Prahy č. 55/2000 Sb. hl. m. Prahy, kterou se vydává Statut hl. m. Prahy, v platném znění, se souhlasem Policie ČR – Krajského ředitelství policie hl. m. Prahy – odboru služby dopravní policie, č.j.: KRPA-107596-1/ČJ-2025-0000DŽ, ze dne 02.04. 2025, a Nájemní smlouva TSK hl. m. Prahy, a.s., č. 2/25/1244/063, ze dne 13.03.2025, vydává toto rozhodnutí žadateli:

Manabau, s.r.o.
V Zákopech 534/3
142 00 Praha 4
IČ: 02716828

a p o v o l u j e

I.

podle ustanovení § 25 odst. 1 a odst. 6 písmena c) 2. a 3. zákona o pozemních komunikacích,
zvláštní užívání komunikace v Praze 4 v tomto úseku:

v ul.: **Podle Kačerova, Sliachská** - zábor části vozovky podle situace (DIO), parc. č. 3343/1 kú. Michle, 5643/1 kú. Záběhllice
v rozsahu: **250 m²**
termín: **24. 04. 2025 – 03. 08. 2025**

vše z důvodu: výkopových prací pro přeložku vodovodního řadu a přípojky NN + zařízení staveniště, podle situace DIO.

Přílohy rozhodnutí, které jsou jeho nedílnou součástí: č. 1 - všeobecné podmínky
č. 2 - dopravně inženýrská opatření

Investor: **Pražská vodohospodářská společnost a.s.**, Evropská 866/67, 160 00 Praha 6, IČ: 25656112
Odpovědná osoba: Ing. Evelína Šalandová – tel.: 723 892 059

Zhotovitel a Žadatel: **Manabau s.r.o.**, V Zákopech 534/3, 142 00 Praha 4, IČ: 027 16 828
Odpovědná osoba: Jana Bartošová – tel.: 724 240 170

Toto rozhodnutí se vydává za podmínek:

- Osazení přenosného dopravního značení a dopravního zařízení bude provedeno v souladu s příloženými situacemi dopravního značení, zásadami pro dopravní značení na pozemních komunikacích (TP 66) a zněním vyhlášky č. 294/2015 Sb., kterou se provádějí pravidla provozu na pozemních komunikacích. Budou použity velkoplošné gumové podstavce.
- Zhotovitel musí v dostatečném předstihu a vhodným způsobem informovat o připravované akci obyvatele a firmy, dotčené prováděním prací.
- Přes výkop budou v místech tras pro chodce položeny lávky min. šíře 1,2 m.
- Zábor vozovky bude řádně označen a patřičně ohrazen. Na tomto ohrazení bude v dostatečné míře poskytnuta veřejnosti informace o firmě provádějící stavební práce s uvedením kontaktu na odpovědné osoby, pro případné podání bližší informace k záboru.
- DZ B 28 "zákaz zastavení" bude osazeno v dostatečném předstihu s vyznačením termínu platnosti.
- Na pěší komunikaci bude po celou dobu provádění stavebních prací zachován volný průchod odpovídající šíře, v opačném případě bude na okrajích záboru umístěna informace o neprůchozím chodníku a vyznačena náhradní, obchodní trasa pro pěší.

7. Na základě předchozího projednání s DP hl. m. Prahy, bude vyznačena objízdná trasa pro Bus i motorová vozidla.
8. Zhotovitel projedná se společností Pražské služby, a.s. omezení při svozu komunálního odpadu způsobené stavení činností a případně zajistí, aby tato služba veřejnosti byla provedena po vzájemné předchozí domluvě jiným vhodným způsobem.
9. Zhotovitel zajistí, aby ve dnech pracovního klidu nebyla používána nadměrně hlučná technika a přednostně byly prováděny takové činnosti, které nezatěžují blízké okolí zvýšeným hlukem.
10. Po ukončení záboru bude používaná plocha uvedena do původního stavu a DZ bude odstraněno.
11. Kromě uvedených podmínek nutno dodržet všeobecné podmínky v příloze č. 1 tohoto rozhodnutí a rovněž podmínky TSK a PČR.


Odůvodnění

Rozhodnutí o zvláštním užívání komunikace pro provádění výše uvedené akce bylo vydáno se souhlasem Policie ČR – Krajského ředitelství policie hl. m. Prahy – odboru služby dopravní policie a TSK hl. m. Prahy, a.s., jak je uvedeno ve výroku tohoto rozhodnutí a po zjištění, že povolená úprava v dopravní situaci je z veřejného zájmu únosná.

Poučení o opravném prostředku

Proti rozhodnutí mají účastníci řízení právo podat dle ustanovení § 81 a násl. zák. č. 500 / 2004 Sb., správní řád, v platném znění odvolání, ústně do protokolu nebo písemně, a to ve lhůtě 15 dnů ode dne oznámení rozhodnutí, prostřednictvím odboru dopravy Úřadu městské části Praha 4. Odvolání jen proti odůvodnění rozhodnutí je nepřipustné (§ 82 odst. 1 zákona č. 500/2004 Sb., správní řád, v platném znění). Odvolání se podává s potřebným počtem stejnopisů tak, aby jeden stejnopis zůstal správnímu orgánu a každý účastník dostal jeden stejnopis (§ 82 odst. 2 zákona č. 500/2004 Sb., správní řád, v platném znění).




Jaroslav Vodák
vedoucí odboru dopravy

Právní moc a vykonatelnost rozhodnutí se řídí ustanoveními § 73 zákona č. 500/2004 Sb., správní řád, v platném znění.

Poruší-li právnická nebo fyzická osoba podmínky stanovené v tomto rozhodnutí, silniční správní úřad v souladu s ustanoveními § 25 odst. 3 zákona o pozemních komunikacích rozhodne o odnětí či omezení tohoto povolení.

Povolení ke zvláštnímu užívání nezbavuje uživatele povinnosti k náhradám za poškození nebo znečištění silnice nebo místní komunikace.

Povolení nenahrazuje smlouvu o nájmu části silničního pozemku.

Ve veřejném zájmu může být povolení omezeno nebo zrušeno.

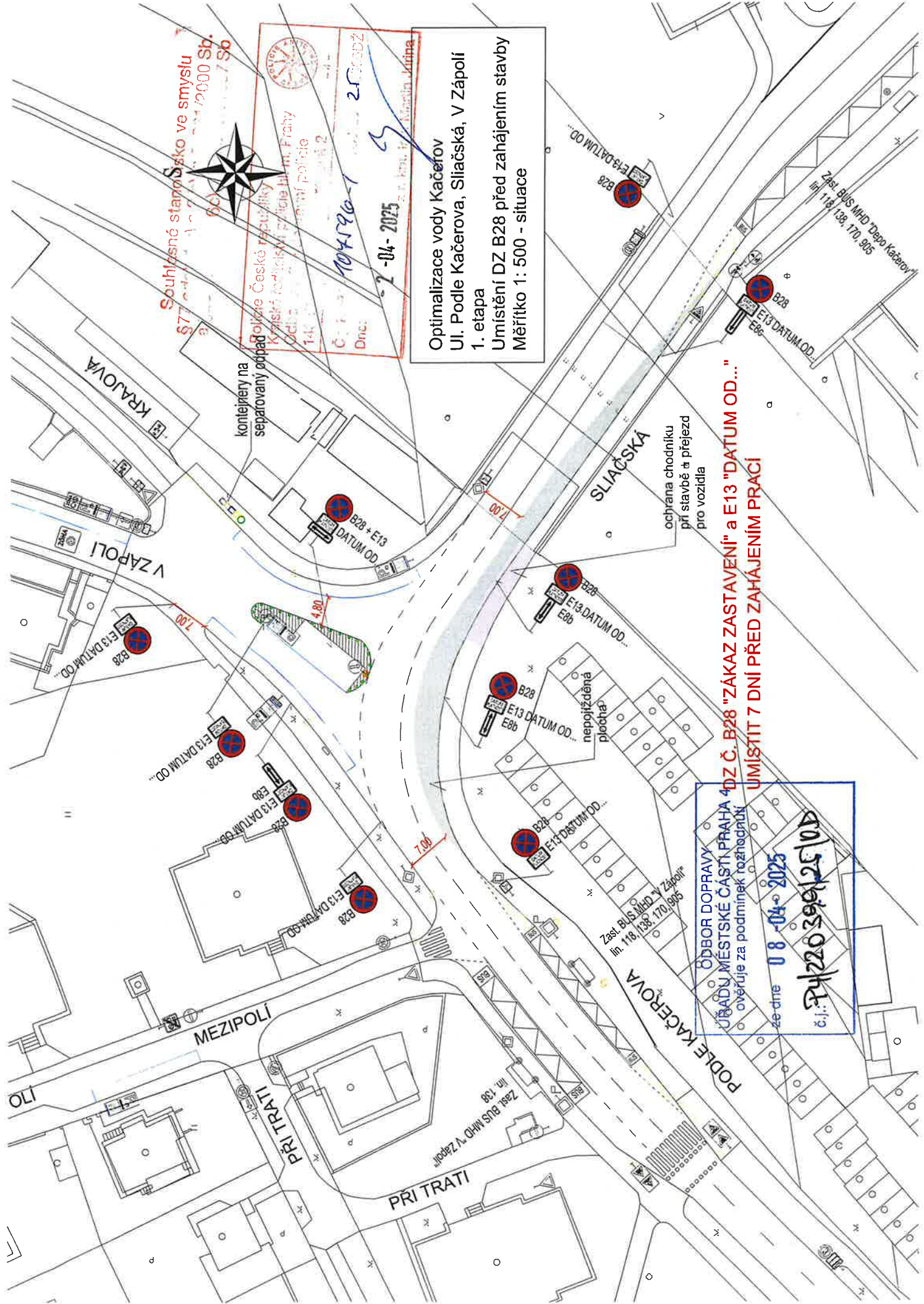
Vydání tohoto rozhodnutí podléhá podle zákona č. 634/2004 Sb. (v platném znění) a jeho přílohy sazebníku správních poplatků, položky 36, zaplacení správního poplatku před vydáním tohoto rozhodnutí podle § 5 téhož zákona.

Místní poplatek za užívání veřejného prostranství se v tomto případě neplatí.

Správní poplatek za zvláštní užívání PK ve výši 500 Kč byl uhrazen.

Rozhodnutí se doručuje:

- 1) Účastníkům řízení doporučeně do vlastních rukou:
Manabau s.r.o., V Zákopech 534/3, 142 00 Praha 4, IČ: 027 16 828
Technická správa komunikací hl. m. Prahy, a.s., Veletržní 1623/24, 170 00 Praha 7
- 2) Na vědomí: Policie ČR – KŘP, ÚMČ Praha 4 – spis OD



Souhlasné stanovisko ve smyslu §77 zákona č. 183/2000 Sb. o územní příslušnosti územní policie



Policie České republiky
Královské policejní územní příslušnosti hl.m. Prahy
Úděl: územní policie
14K
104190-1
25.03.2025
Dnc.

Optimalizace vody Kačerov
Ul. Podle Kačerova, Sliáčská, V Zápoli
1. etapa
Umístění DZ B28 před zahájením stavby
Měřítko 1: 500 - situace

kontejnery na
separovaný odpad

ochrana chodníku
při stavbě a přejezd
pro vozidla

DZ Č. B28 "ZÁKAZ ZASTAVENÍ" a E13 "DATUM OD..."
UMÍSTIT 7 DNI PŘED ZAHÁJENÍM PRÁCE

ODBOR DOPRAVY
ÚŘADU MĚSTSKÉ ČÁSTI PRAHA 4
ověřuje za podmínek rozhodnutí
ze dne 08.04.2025
č.j.: Pp/220399/25/03

B28
E13 DATUM OD...

B28
E13 DATUM OD...

B28
E13 DATUM OD...

B28
E13 DATUM OD...

B28 + E13
DATUM OD...

B28
E13 DATUM OD...

B28
E13 DATUM OD...

B28
E13 DATUM OD...

B28
E13 DATUM OD...

B28
E13 DATUM OD...

B28
E13 DATUM OD...

B28
E13 DATUM OD...

B28
E13 DATUM OD...

B28
E13 DATUM OD...

B28
E13 DATUM OD...

PRI TRATI

PRI TRATI

MEZIPOLI

PODLE KAČEROVA

PODLE KAČEROVA

PODLE KAČEROVA

PODLE KAČEROVA

PODLE KAČEROVA

PODLE KAČEROVA

PODLE KAČEROVA

PODLE KAČEROVA

PODLE KAČEROVA

PODLE KAČEROVA

PODLE KAČEROVA

PODLE KAČEROVA

PODLE KAČEROVA

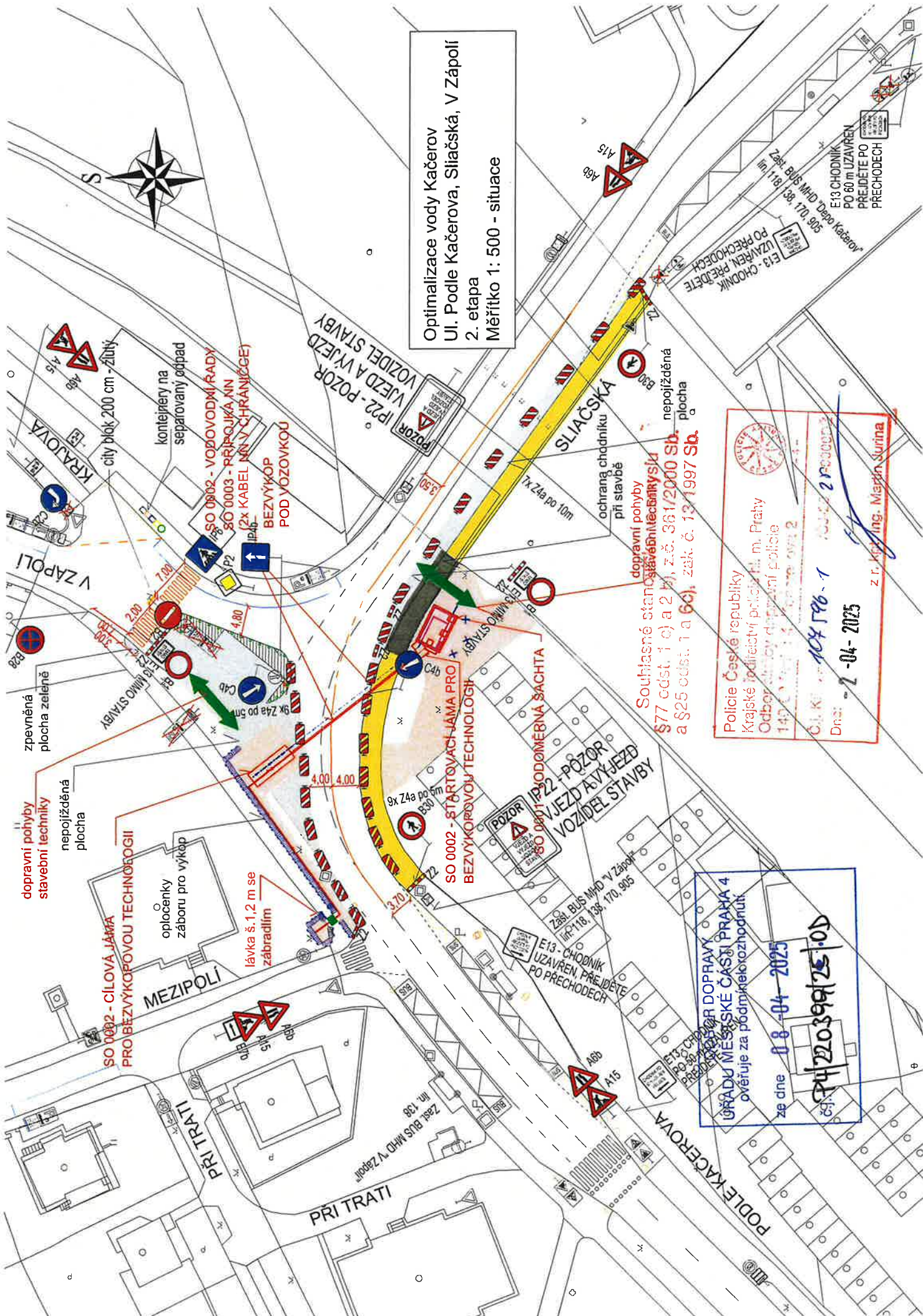
Zast. BUS MHD "Depo Kačerov"
lin. 118, 138, 170, 905

Zast. BUS MHD "V Zápoli"
lin. 118, 138, 170, 905

Zast. BUS MHD "V Zápoli"
lin. 138



Optimalizace vody Kačerov
Ul. Podle Kačerova, Sliáčská, V Zápolí
2. etapa
Měřítko 1: 500 - situace



Policie České republiky
Krajské ředitelství policie hl. m. Prahy
Odbor silniční dopravní policie
142 000 000 000 000
O.Ú. K. 104 596-1
Dne: 2-04-2025
z. r. kap. Ing. Martin Šurina

URÁDU MĚSTSKÉ ČÁSTI PRAHA 4
ověruje za podmínek rozhodnutí
ze dne 08-04-2025
č. 1422039912510D

Souhlasné stanovisko
§ 77 odst. 1 c) a 2) a 2) a z.č. 361/2000 Sb.
a § 25 odst. 1 a 6c), zák. č. 13/1997 Sb.

SO 0002 - CÍLOVÁ JAMA
PRO BEZVÝKOPOVOU TECHNOLOGII

SO 0002 - STARTOVACÍ JAMA PRO
BEZVÝKOPOVOU TECHNOLOGII

oplocenky
záboru pro výkop

lávkva š. 1,2 m se
zábradlím

SO 0002 - VOĐOVODNÍ RÁDY
SO 0003 - PŘÍPOJKA NN
(2x KABEL NN V CHRÁNICI)
BEZVÝKOP
POD VOZOVKOU

kontejnery na
separovaný odpad

city blok 200 cm - žlutý

dopravní pohyby
stavební techniky
nepojížděná
plocha zeleně

ochrana chodníku
při stavbě
nepojížděná
plocha

POZOR
VJEZD A VÝJEZD
VOZIDEL STAVBY

POZOR
VJEZD A VÝJEZD
VOZIDEL STAVBY

POZOR
VJEZD A VÝJEZD
VOZIDEL STAVBY

POZOR
VJEZD A VÝJEZD
VOZIDEL STAVBY

POZOR
VJEZD A VÝJEZD
VOZIDEL STAVBY

POZOR
VJEZD A VÝJEZD
VOZIDEL STAVBY

POZOR
VJEZD A VÝJEZD
VOZIDEL STAVBY

POZOR
VJEZD A VÝJEZD
VOZIDEL STAVBY

POZOR
VJEZD A VÝJEZD
VOZIDEL STAVBY

POZOR
VJEZD A VÝJEZD
VOZIDEL STAVBY

